

creama⁺

PROJECTES EXPERIMENTALS 2017

“MARINA ALTA COOPERACIÓ I OCUPACIÓ”

creama⁺



TREBALLEM
JUNTS
PER LA COMARCA

Antecedents i marc d'actuació

- ❑ Al llarg de 2017 s'han realitzat diverses actuacions en el marc de ***l'Acord Territorial per l'Ocupació i desenvolupament local de la Marina Alta***, entre elles la signatura formal de l'Acord i l'elaboració d'un Diagnòstic Territorial que ens ha permès identificar les necessitats socioeconòmiques de la nostra comarca i proposar, entre tots, estratègies que ens permet abordar la problemàtica de l'ocupació i el desenvolupament local des de la cooperació.
- ❑ El treball en xarxa, la descentralització de les accions, racionalitzar i coordinar els recursos i establir espais de trobada i diàleg són necessitats evidenciades en tot el procés de concertació realitzat al llarg de 2017 i en les conclusions del Diagnòstic Territorial.

Antecedents i marc d'actuació

- ❑ El Programa de Projectes Experimentals 2017 de l'Acord Territorial per l'Ocupació i Desenvolupament Local de la Marina Alta que descrivim a continuació, és fruit de la participació de les entitats que formen l'Acord i dels assistents al Fòrum Ciutadà per l'Ocupació de la Marina Alta.
- ❑ L'objectiu és aprofundir en el coneixement de la Marina Alta per reforçar els serveis i accions dirigits a empreses, emprenedors i a persones aturades amb dificultats per a la inserció al mercat de treball.
- ❑ Les línies d'actuació del programa al llarg d'aquest any seran tres ...

Línies d'actuació

FÒRUM / OBSERVATORI

millorar el coneixement i la sostenibilitat de la Marina Alta, amb la creació d'un Observatori Continu i la consolidació d'un Fòrum Ciutadà per l'Ocupació.

HUB TECNOLÒGIC

promoure l'esperit emprenedor combinant noves tecnologies i sectors tradicionals com l'agricultura.

PUNT NÀUTIC

millorar la qualificació de les persones aturades contribuint a generar ocupació més sostenible i activitat econòmica en el sector nàutic.

Estructura Programa

INICIATIVA: ***Acord Comarcal Ocupació i Desenvolupament Local***

OPERATIVA: **creama⁺**

PATROCINI:



Recursos – Capital humà

COORDINACIÓ PROJECTES

- **ROSARIO DONDERIS**
Gerent CREAMA

TÈCNICS TRANSVERSALS

- **ANA RIVERA**
Àrea Empresa
Dipl. en C. Empresariales i
experta en gestió empresarial.
- **JORGE BORDA**
NTIC
Informàtic
Master Enginyeria Coneixement
- **ÀNGELS MONCHO**
Aux. Administració
Administrativa a CREAMA (PIE)

FÒRUM / OBSERVATORI

- **MARTA YÁÑEZ – Coordinadora**
Sociòloga. Experta en Desenvolupament Local
- **JORGE ROMANÍ – Tècnic**
Expert en anàlisi de dades quantitatives
- **XIMO LLIDÓ - Tècnic**
Responsable Diagnòstic Territorial M.A. 2017

HUB TECNOLÒGIC

- **VÍCTOR GARCÍA**
Sociòleg. Agent turístic i especialista en D.L.
- **AGUSTÍ ESPÍ**
Tècnic ambiental.
Especialista en Gestió i Tecnologia Ambiental

PUNT NÀUTIC

- **ALICIA SOLBES**
Tècnica en comunicació i turisme amb
experiència en el sector nàutic.
- **ÀLEX PUIG**
Llicenciat en CC de l'Activitat Física i l'Esport

Fòrum Ciutadà / Observatori Marina Alta

- ❑ L'objectiu del projecte consisteix a crear una ferramenta accessible que aporte informació actualitzada i d'interès per al desenvolupament local dels municipis de la Marina Alta i de la comarca com a entitat supramunicipal.
- ❑ Aprofundir en el coneixement de la realitat del mercat de treball i de l'activitat socioeconòmica de la comarca i els seus municipis.
- ❑ Contribuir a afavorir una millor presa de decisions i a la planificació dels agents econòmics i socials.

Fòrum Ciutadà / Observatori Marina Alta



Fòrum Ciutadà / Observatori Marina Alta

- Identificar àrees d'informació i els agents claus.

ÀREES

Demografia

Turisme i Hosteleria

Territori i medi ambient

Sanitat i serveis socials

...

AGENTS CLAU

Definició indicadors

Actualització dades

Fòrum Ciutadà / Observatori Marina Alta



Fòrum Ciutadà / Observatori Marina Alta

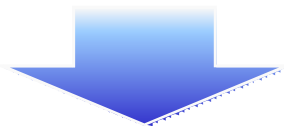
- ❑ **Consolidar el Fòrum Ciutadà per a promoure la màxima participació pública en l'Observatori, així com, per a debatre i consensuar les possibles estratègies futures a nivell territorial, econòmic, social i laboral.**



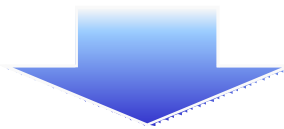
Fòrum Ciutadà / Observatori Marina Alta



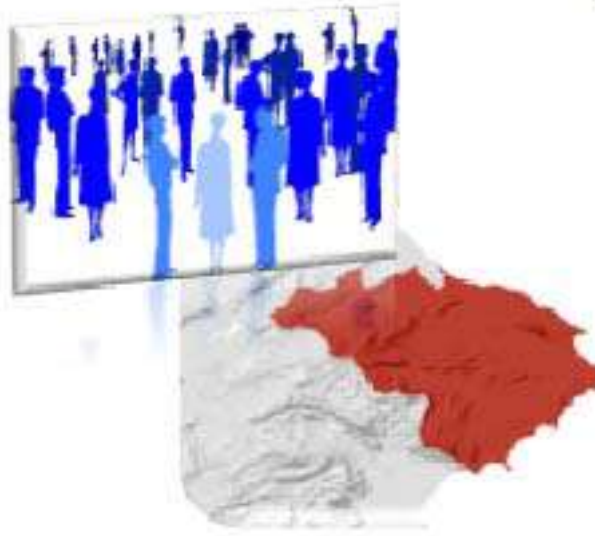
— Suport Tècnic NTIC Transversal



Basada en els indicadors de l'Observatori



Per a difondre-ho

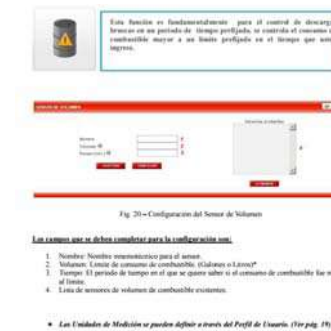


Amb informació quantitativa i qualitativa per a la presa de decisions



Fòrum Ciutadà / Observatori Marina Alta

- ❑ Disseny d'una ferramenta estandarditzada de recollida de dades que ajude a futures actualitzacions d'informació més àgil (manual d'usuari).



- ❑ Anàlisi del desenvolupament socioeconòmic sostenible de la Marina Alta (*Tècnic Empresa Transversal*).
- ❑ Donar suport administratiu en totes les fases del projecte (*Tècnic Administratiu Transversal*).

Fòrum Ciutadà / Observatori Marina Alta



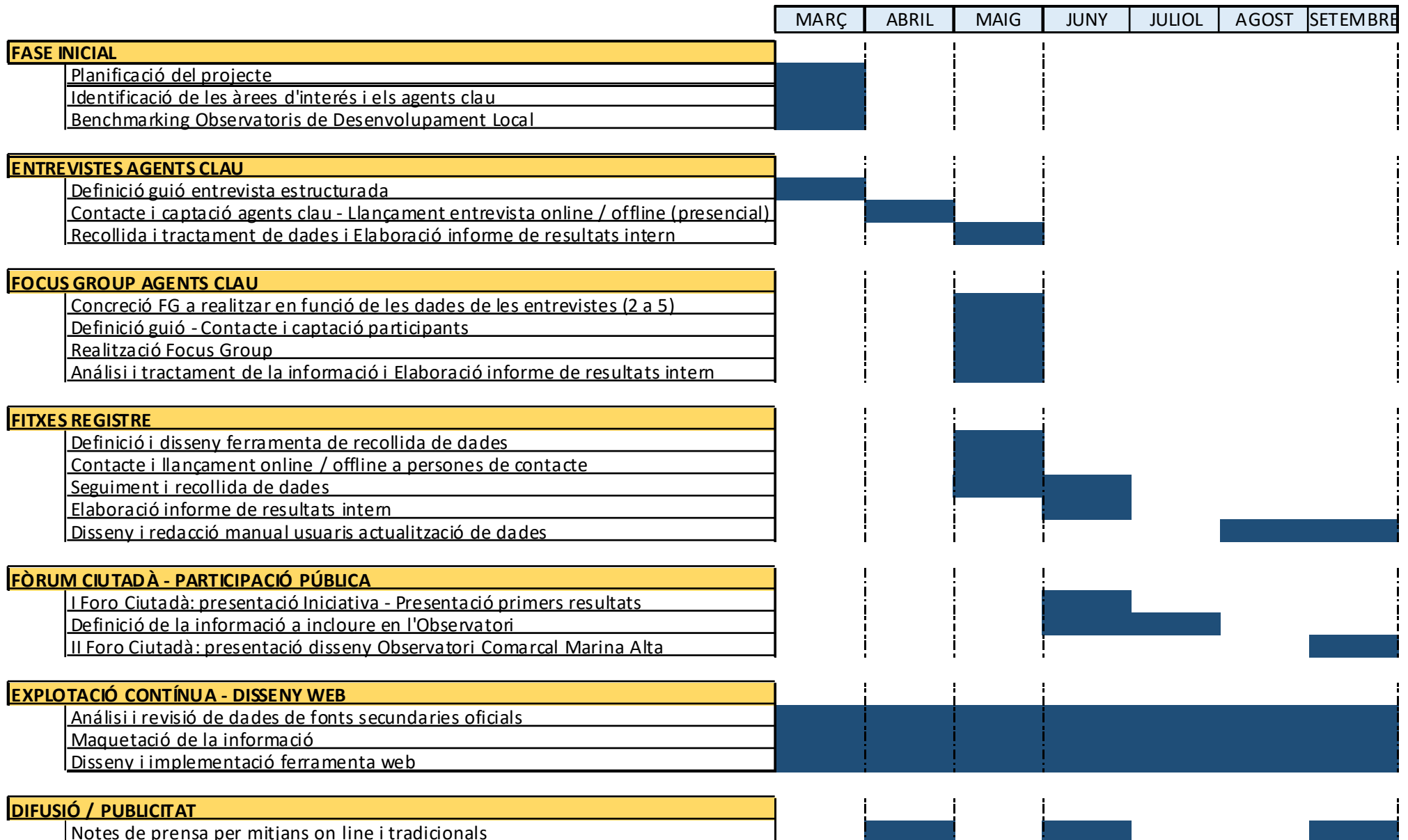
- ✓ **Revisió informació**
- ✓ **Fonts oficials**

- ✓ **Agents clau**
- ✓ **Diferents àmbits**
- ✓ **Identificació indicadors**
- ✓ **Classificació per àrees**

- ✓ **Validació resultats entrevistes**
- ✓ **Àrees clau**

- ✓ **Tècnics Locals**
- ✓ **Ferramenta recollida de dades**
- ✓ **Redacció manual actualització**

Fòrum Ciutadà / Observatori Marina Alta



Hub Tecnològic

HUB TECNOLÒGIC MARINA ALTA

Finalitat: Crear una Xarxa Digital d'encontre d'idees i difusió per a la revitalització del sector agrícola de la Marina Alta

Productors

**Comerç i
Distribució**

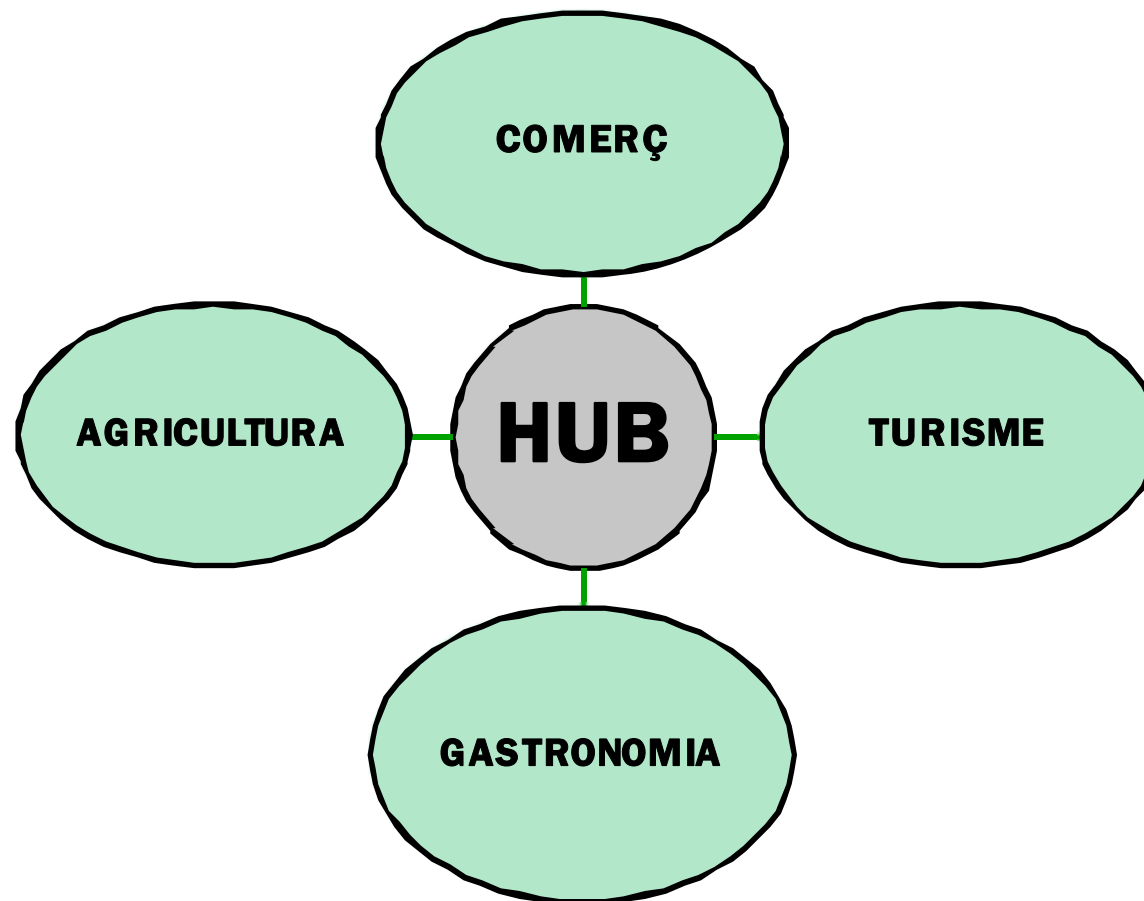
**Consumidors
(Sector
Gastronòmic)**

**Iniciatives
turístiques
alternatives**



Hub Tecnològic

CONCENTRAR I DINAMITZAR ESFORÇOS



Hub Tecnològic

- ❑ **Consolidació d'un nou jaciment d'ocupació.**
 - **Captació i promoció de projectes innovadors.**
 - **Tutorització dels nous emprenedors.**
 - **Banc de terres, lloguer de camps, etc.**

- ❑ **Dinamització del món rural per pal·liar la despoblació, manca de relleu generacional, etc.**
 - **Promoció dels productes de proximitat.**
 - **Facilitar l'accés a les noves tecnologies.**



Hub Tecnològic

- ❑ **Consolidació i manteniment del paisatge rural de la comarca, així com, també, la biodiversitat dels entorns naturals.**



Hub Tecnològic

- ❑ **El sector agrícola com a base per a la implantació d'iniciatives turístiques alternatives en el món rural.**
 - **L'agricultura com a espai d'experiències.**
 - **Iniciatives per donar a conèixer el món rural.**

- ❑ **Detecció de necessitats de formació específica.**



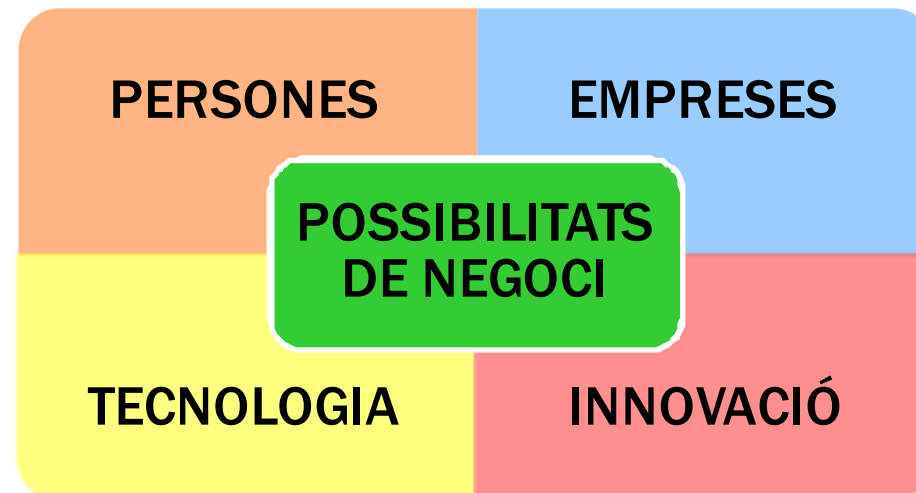
Hub Tecnològic

- Proporcionar suport i assessorament als projectes empresarials que formen part del Hub Tecnològic i necessiten incrementar la seua competitivitat, invertir en innovació o millorar la seua comercialització (Tècnica d'Empresa Transversal).**
- Creació i instauració de la xarxa digital i la web de consulta com a ferramentes d'interconnexió entre els diferents agents que formen part del Hub Tecnològic (Tècnic NTIC Transversal).**
- Donar suport administratiu en totes les fases del projecte (Tècnic Administratiu Transversal).**

Hub Tecnològic

Què és un HUB Tecnològic?

És un canal digital que connecta persones, idees, tecnologia i innovació social en un territori determinat amb la finalitat de generar possibilitats de negoci entre els actors implicats.



Hub Tecnològic

**Soc productor/a agrícola,
per què he de formar part del HUB Tecnològic?**

- Rebré assessorament al voltant de noves formes de producció.**
- Formaré part d'un nou canal de distribució i comercialització.**
- Intercanviaré informació i establiré sinèrgies.**

Hub Tecnològic

Tinc un comerç de venda de productes agrícoles, per què he de formar part del HUB Tecnològic?

- Tindrè accés directe a l'adquisició de productes de proximitat.**
- M'adequaré a les noves tendències del consumidor.**
- Proporcionaré un plus de qualitat al meu negoci.**

Hub Tecnològic

**Soc restaurador/a,
per què he de formar part del HUB Tecnològic?**

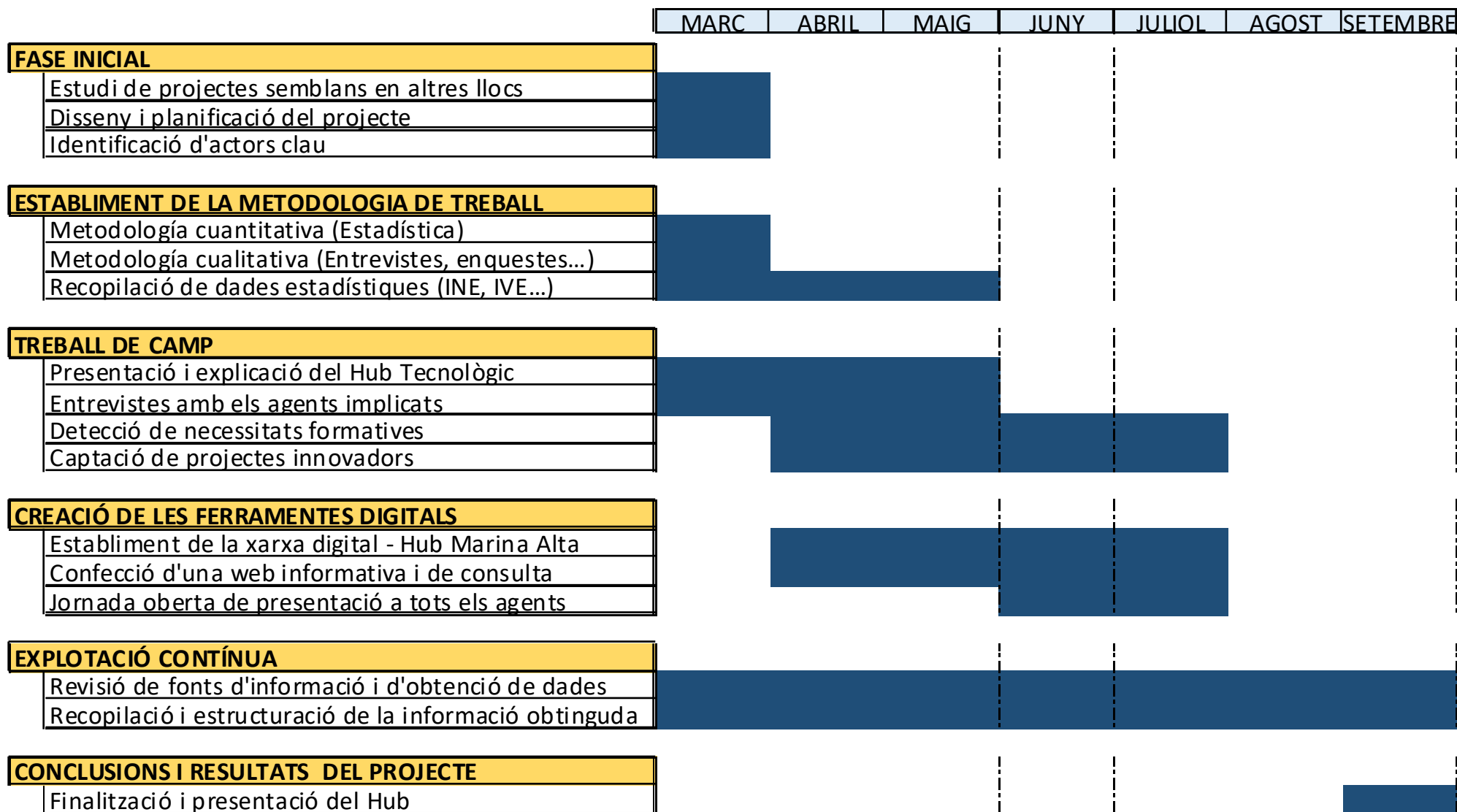
- Podré adquirir productes de proximitat.**
- Coneixeré la traçabilitat d'aquests productes.**
- Aportaré un salt de qualitat als meus plats i menús.**

Hub Tecnològic

On es realitza el HUB Tecnològic?

El projecte es realitza en els serveis generals del CREAMA (Ctra. Dénia-Ondara, segona rotonda, s/n) i té una operativitat a nivell comarcal.

Hub Tecnològic



Punt Nàutic

- **Ordenació i Estructuració del mapa formatiu del sector nàutic de la Marina Alta.**



Punt Nàutic

- ❑ **Proposar la implantació d'una formació que s'adapte a la demanda del sector.**



Punt Nàutic

IDENTIFICAR

Tipologia i caracterització de les empreses del sector nàutic

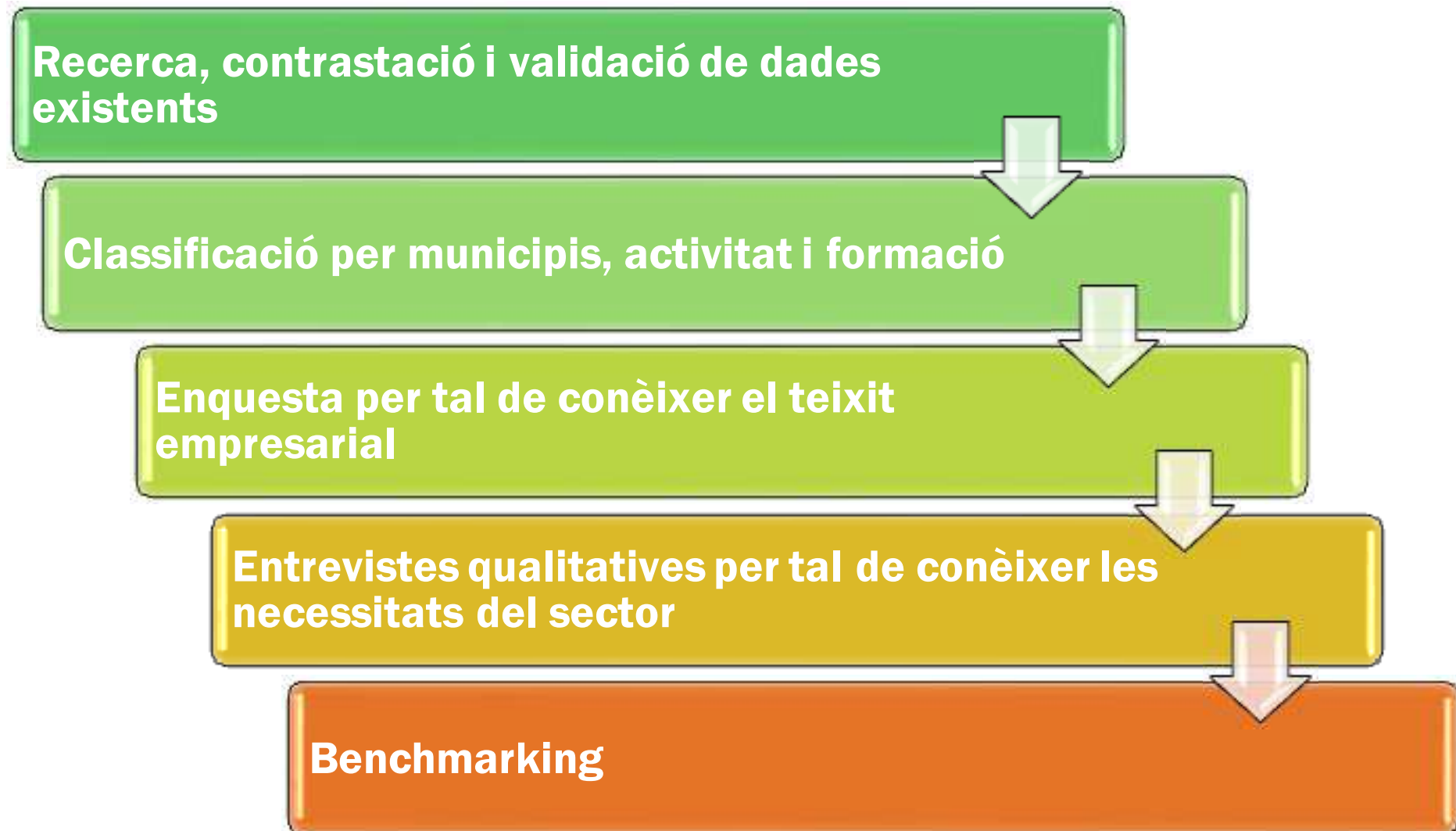
Centres formatius de la comarca a nivell nàutic

Tipologia i caracterització de la formació. Àrees. DAFO

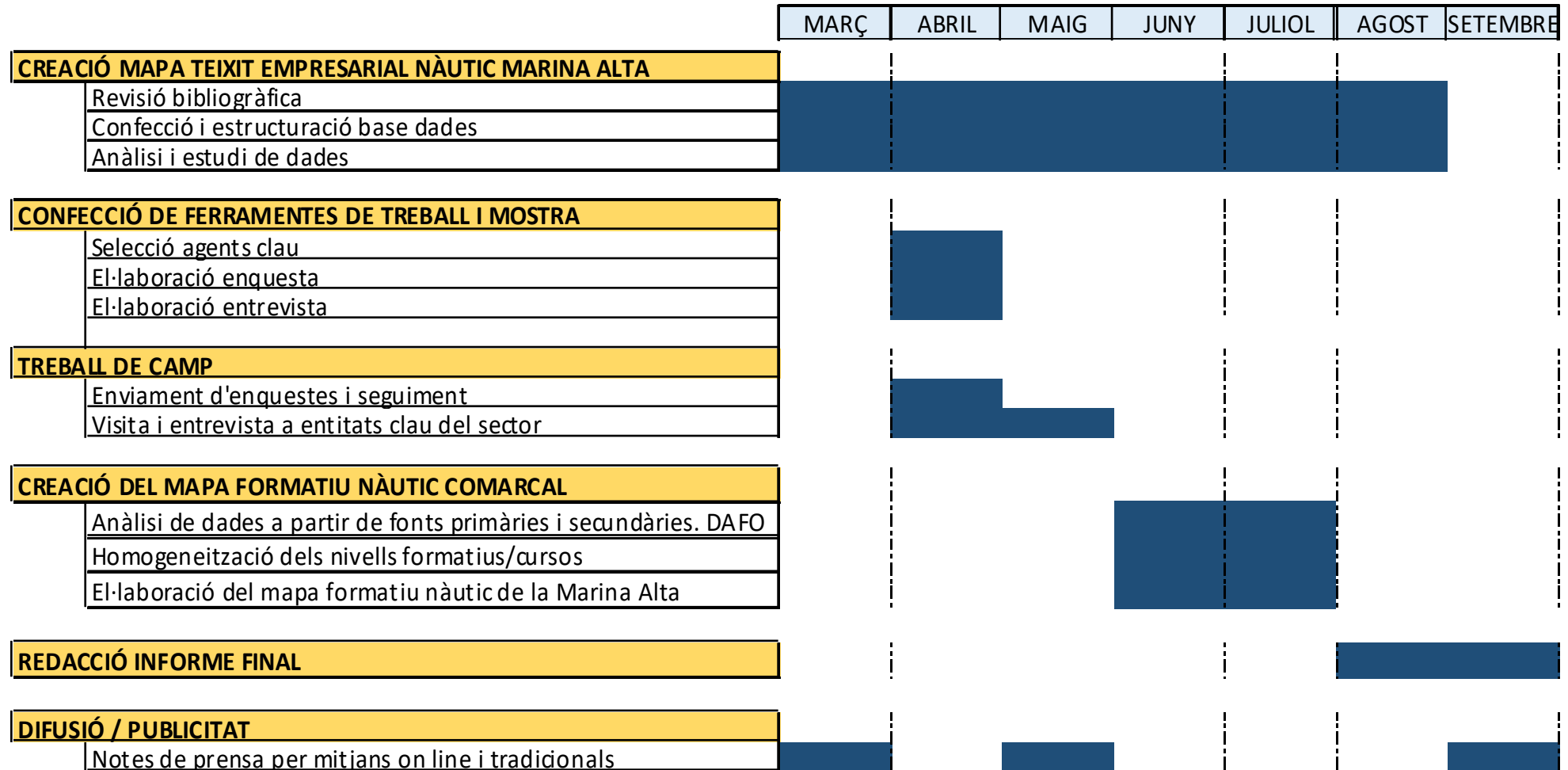
Demanda de mà d'obra que te el sector

Barreres per les quals no existeix una formació reglada a la comarca

Metodologia



Punt Nàutic



Tècnica Empresa Transversal

Suport i assessorament a empresaris lligats al Punt Nàutic que ho requerisquen.

Estudiar la viabilitat de noves iniciatives.

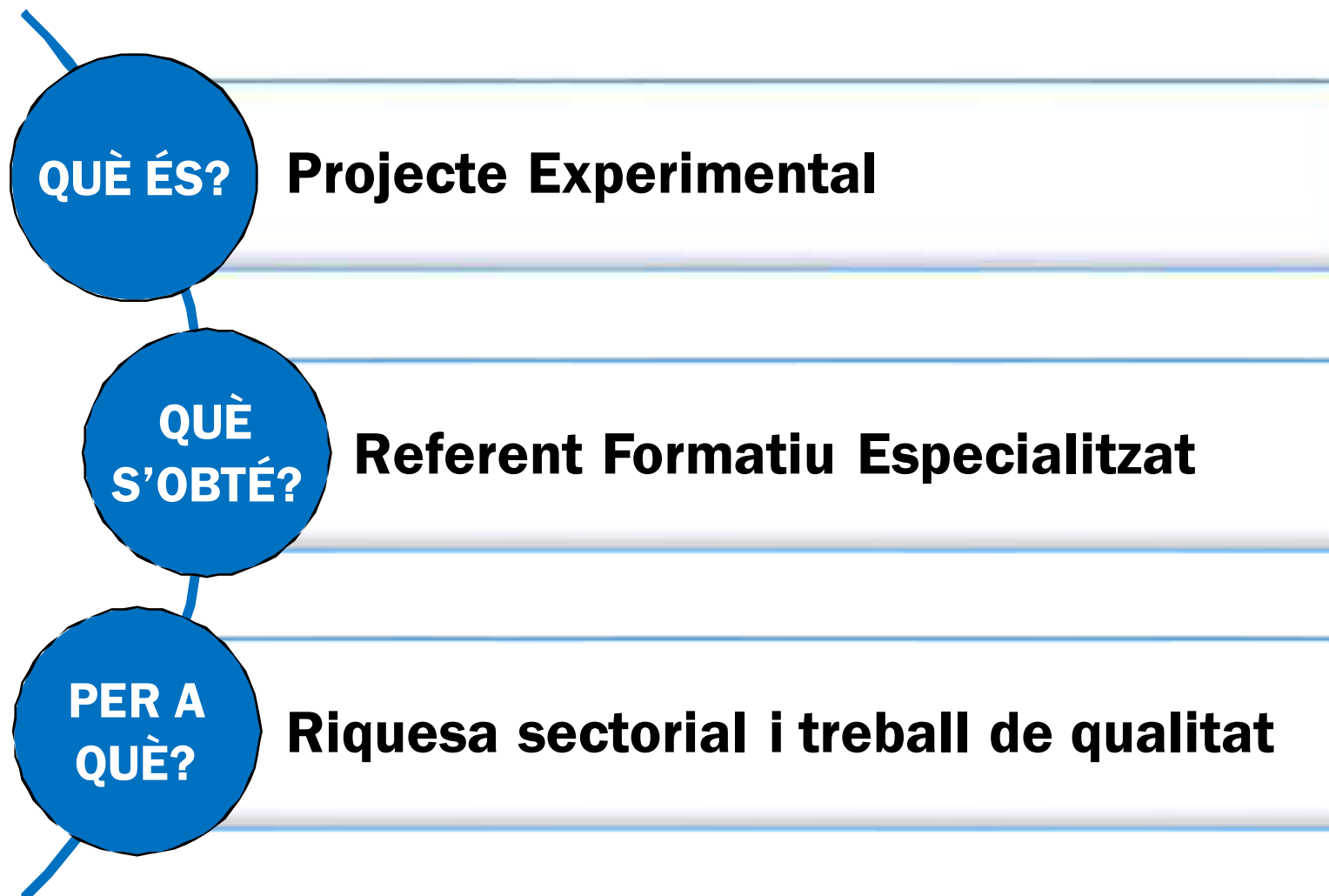
Tècnic NTIC Transversal

Suport al projecte mitjançant la implantació d'una ferramenta informàtica de gestió de dades (CRM)

Tècnica Administrativa Transversal

Suport administratiu en totes les fases del projecte.

Punt Nàutic



Projectes Experimentals – Recursos TIC

A nivell TIC, per poder plasmar tots els treballs realitzats i els resultats dels tres projectes, serà necessari el següent:

- ❑ Un **domini**; es suggereix la compra del Domini "marina-alta.org" (actualment està lliure).
- ❑ **Hosting Linux** escalable, de fàcil configuració i amb bon suport.
- ❑ Tindre on desenvolupar i dissenyar almenys **4 webs**; una general del "Acord Comarcal en matèria d'ocupació i Desenvolupament Local a la Marina Alta" i una almenys per a cada projecte dins d'un sub-domini. A més de les webs específiques que isquen com a resultat de cada projecte, amb informació i resultats propi de cadascun d'ells.

Projectes Experimentals – Recursos TIC

- **Un CRM, per tal d'ajudar a unificar i centralitzar i compartir la informació dels projectes, poder fer seguiment i presentar resultats en la mesura del possible.**
 - **Emmagatzemar entitats, empreses i persones, amb particularitats segons projecte. Bàsicament la idea és tindre actualitzat un directori d'empreses amb contactes.**
 - **Poder fer planificació i seguiment de trucades i visites**
 - **Gestor de documents**
 - **Enviament de mails massius segons necessitat**
 - **I tindre una eina per fer planificació i seguiment de cada projecte.**

Projectes Experimentals – Recursos TIC

- ❑ Per tal d'alimentar la base de dades de l'Observatori de la Marina Alta, caldrà crear, des de zero, una **aplicació independent** per a ús intern, tenint en compte les múltiples connexions al sistema des dels municipis que siguen responsables d'alguna informació.
- ❑ Per a l'Observatori, també es necessitarà una **eina per fer gràfics** dins de les web de WordPress, per tal de millorar la presentació de les dades, per tal de fer les webs i la informació que incloguen més amables i entretingudes.

Projectes Experimentals – Recursos TIC

Recurs	Cost/any
Un Domini en general: marina-alta.org	
Un altre Domini per a la xarxa social del HUB TECNOLÒGIC	
Un altre Domini pel Punt NAUTIC	218€
Un altre Domini per a l'OBSERVATORI	
Un hosting: En empreses tipus FastComet tarifa ScaleRight	
Plantilla de WordPress	0€
Mòdul per un WordPress d'estadístiques i gràfics	90€
Programari CRM de codi obert (Dissenyat a la regió)	0€
Mòduls addicionals para CRM ERP-*WP	295€
Mòdul de Seguiment de projectes	0€
ZEND Framework entorn de programació PHP	0€
	603€

Recursos TIC – Prototipo desarrollado

creama+
PROJECTES EXPERIMENTALS

Sistema Integrado de Gestion de Indicadores

Inicio - Mto. de Indicadores - Mantenimientos Logout

Bienvenidos ventana principal de S.I.G.I.

TREBALLEM JUNTS PER LA COMARCA GENERALITAT VALENCIANA Servet MINISTERIO DE EMPLEO Y SEGURIDAD SOCIAL

Copyright © - 2016. Todos los derechos reservados CREAMA, PROJECTES EXPERIMENTALS Usuario: iborda Hora: 2016-03-25 08:03:03

creama+
PROJECTES EXPERIMENTALS

Sistema Integrado de Gestion de Indicadores

Inicio - Mto. de Indicadores - Mantenimientos Logout

Tipos de Indicadores:
Selecciona tipo de Indicador Filtrar

Listado de indicadores

Nuevo indicador

Indicador	Nombre	Unidades	Variable Fila	Variable Columna	Fuente	Frecuencia recolección	Nivel Agregación	Acción
Demografía	Cifras oficiales de población según sexo	Personas	Territorio	Año, Sexo	Instituto Nacional d	Anual	Municipio	✎ ✕
Demografía	Densidad de población	Habitantes/km2	Territorio	Años	IVE	Mensual	Municipio	✎ ✕
Mercado de Trabajo	Contratos según sector de actividad económica CNAE-2009	Número	Territorio	Años, Sectores de actividad (contratos)	Servicio Valenciano	Anual	Municipio	✎ ✕
Mercado de Trabajo	Contratos según sexo	Número	Territorio	Años, Sexo	Servicio Valenciano	Anual	Municipio	✎ ✕
Mercado de Trabajo	Población de 16 a 64 años según relación con la actividad económica y sexo	Miles de personas	Territorio	Sexo, Estado actividad económica, Trimestres	Conselleria de Econo	Anual	Comarca	✎ ✕
Territorio	Superficie del término municipal	Hectáreas	Territorio	Años	Instituto Geográfic	Anual	Municipio	✎ ✕

TREBALLEM JUNTS PER LA COMARCA GENERALITAT VALENCIANA Servet MINISTERIO DE EMPLEO Y SEGURIDAD SOCIAL

Copyright © - 2016. Todos los derechos reservados CREAMA, PROJECTES EXPERIMENTALS Usuario: iborda Hora: 2016-03-25 08:03:01

Recursos TIC – Prototipo desarrollado

creama+ Sistema Integrado de Gestion de Indicadores

Inicio - Mo. de Indicadores - Mantenimientos - Logout

Indicadores: Contratos según sexo Año: 2017 Filtros

Cifras oficiales de población según sexo

Municipio	2017		
	Total	Hombres	Mujeres
Comunitat Valenciana	4.941.509	2.436.203	2.505.306
Provincia de Alicante	1.826.332	904.711	920.621
La Marina Alta	169.327	83.905	85.422
Zona Costa	96.378	47.511	48.867
Zona Intermedia	59.463	29.621	29.842
Zona Interior	13.486	6.773	6.713
Alzúbia, I	564	349	315
Alicanti	1.276	631	645
Beniarbeig	1.919	978	941
Bermejell	591	186	203
Benissa	10.879	5.340	5.539
Poble Nou de Benitatxell	4.020	2.002	2.018
Calp	20.804	10.491	10.313
Castell de Castells	496	218	278
Dénia	41.568	20.185	21.383
Gata de Gorgos	5.004	2.926	2.878
Xatò	2.636	1.306	1.330
Xàbia/Jàtiva	27.060	13.441	13.619
Llíber	961	468	493
Muria	477	226	251
Ondara	6.739	3.377	3.362
Orba	2.035	994	1.041
Parcent	965	471	494
Pedrreguer	7.436	3.698	3.737
Pego	9.923	4.909	4.963
Ràfol d'Almúnia, el	631	322	309
Sagra	393	198	195
Sànet y Negralts	534	329	309
Serrijs	578	293	285
Teulada	10.097	5.041	5.056
Tormos	333	163	170
Vall d'Alcalá, la	168	92	76
Vall d'Ebo, la	232	124	108
Vall de Gallinera	594	329	271
Vall de Laguar, la	825	406	417
Verges, el	4.421	2.212	2.209
Pobrets, els	2.926	1.392	1.534

TREBALLEM JUNTS PER LA COMARCA

GENERALITAT VALENCIANA Servef

PRESENCIA DE DIGNITAT I SOLIDARIEDAD SOCIAL

Copyright © - 2018 - Totes les dades són propietat de CREAMA, PROJECTE S EXPERIMENTALS S Unió de Comarques - 2018-05-27 08:05:40

Seguiment de l'execució

Informes mensuals de l'estat dels Projectes

	Març	Abril	Maig	Juny	Juliol	Agost	Setembre
Informe mensual de l'estat dels Projectes							

1^a Reunió Comissió Tècnica

	Març	Abril	Maig	Juny	Juliol	Agost	Setembre
Informar de l'estat de situació dels Projectes.							

2^a Reunió Comissió Tècnica

	Març	Abril	Maig	Juny	Juliol	Agost	Setembre
Presentació de l'informe Final dels Projectes.							

creama+

PROJECTES EXPERIMENTALS 2017

“MARINA ALTA COOPERACIÓ I OCUPACIÓ”

creama+



TREBALLEM
JUNTS
PER LA COMARCA